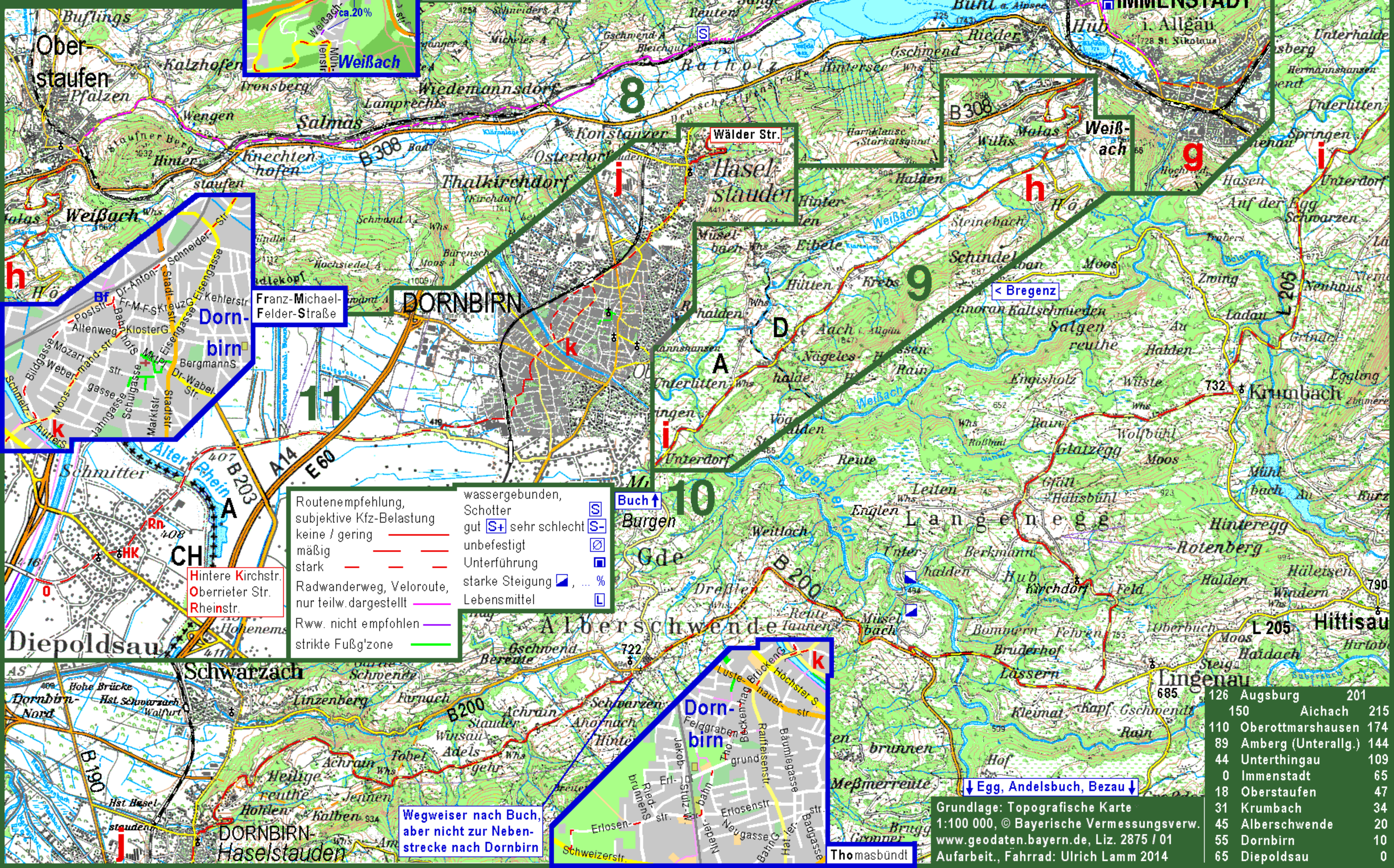


II: Immenstadt – Dornbirn – Diepoldsau SG (Alpenrhein)



Routenempfehlung, subjektive Kfz-Belastung	wassergebunden, Schotter	S
keine / gering	gut	S+
mäßig	sehr schlecht	S-
stark	unbefestigt	⊗
Radwanderweg, Veloroute, nur teilw. dargestellt	Unterführung	⊠
Rww. nicht empfohlen	starke Steigung	▤, ... %
strikte Fußg'zone	Lebensmittel	L

Hinterer Kirchstr.
Oberrieter Str.
Rheinstr.

Wegweiser nach Buch, aber nicht zur Nebenstrecke nach Dornbirn

↓ Egg, Andelsbuch, Bezau ↓

Grundlage: Topografische Karte 1:100 000, © Bayerische Vermessungsverw. www.geodaten.bayern.de, Liz. 2875 / 01
Aufarbeit., Fahrrad: Ulrich Lamm 2014

126	Augsburg	201
150	Aichach	215
110	Oberottmarshausen	174
89	Amberg (Unterallg.)	144
44	Unterthingau	109
0	Immenstadt	65
18	Oberstaufen	47
31	Krumbach	34
45	Alberschwende	20
55	Dornbirn	10
65	Diepoldsau	0