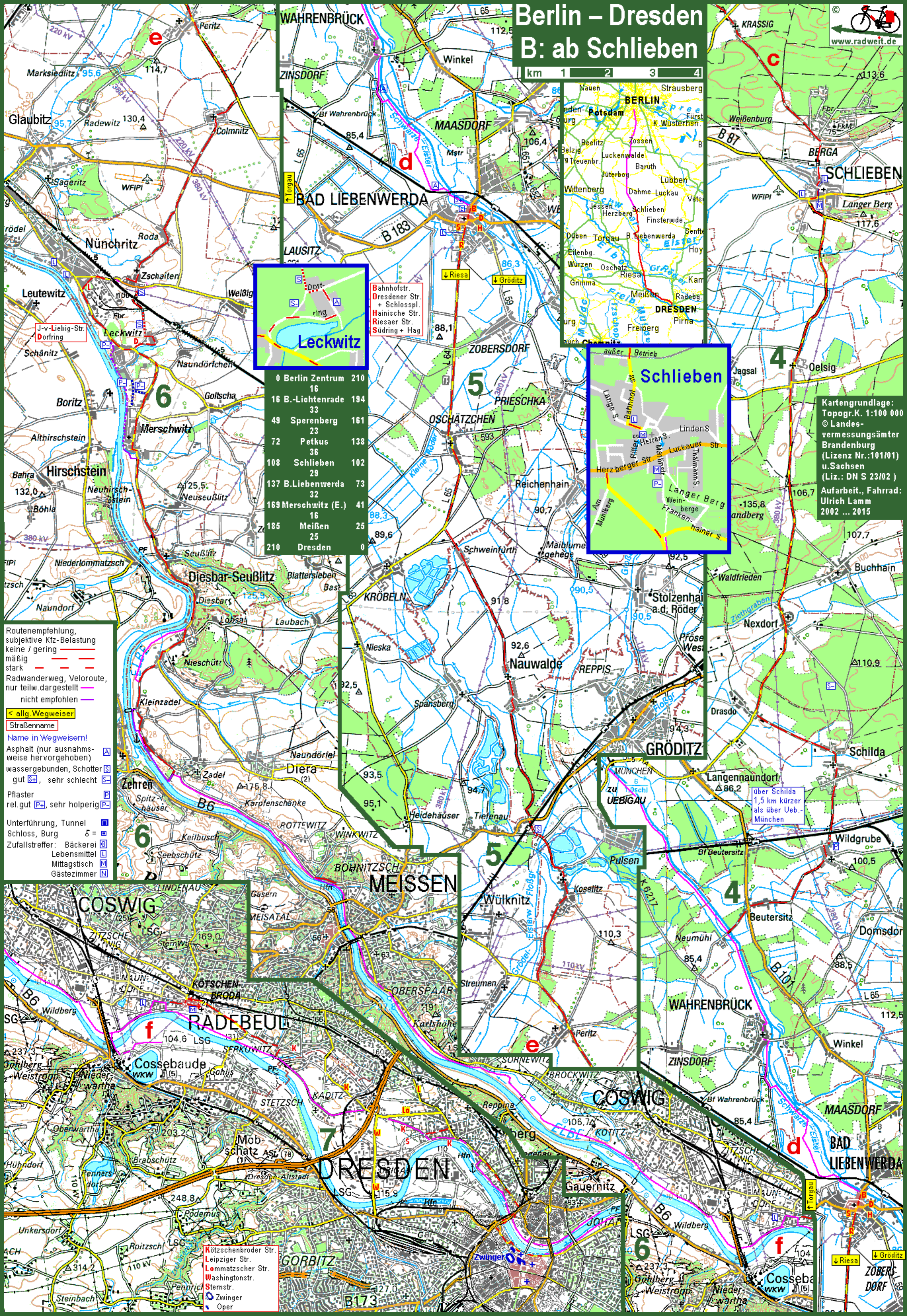


# Berlin – Dresden B: ab Schlieben



km 1 2 3 4



- Bahnhofstr.
- Dresdener Str. + Schlosspl.
- Hainische Str.
- Riesauer Str.
- Südring + Hag

0	Berlin Zentrum	210
16	B.-Lichtenrade	194
33	Sperenberg	161
49	Petkus	138
72	Schlieben	102
108	B.Liebenwerda	73
137	Merschwitz (E.)	41
169	Meißen	25
185	Dresden	0



Kartengrundlage:  
Topogr.K. 1:100 000  
© Landesvermessungsämter Brandenburg (Lizenz Nr.:101101) u.Sachsen (Liz.: DN S 231/02)  
Aufarbeit., Fahrrad: Ulrich Lamm 2002 ... 2015

- Routenempfehlung, subjektive Kfz-Belastung  
keine / gering ———  
mäßig ———  
stark ———
- Radwanderweg, Veloroute, nur teilw.dargestellt ———  
nicht empfohlen ———
- < allg.Wegweiser
- Straßenname
- Name in Wegweisern!
- Asphalt (nur ausnahmsweise hervorgehoben) [A]
- wassergebunden, Schotter [S]  
gut [S], sehr schlecht [S]
- Pflaster [P]  
rel.gut [P], sehr holperig [P]
- Unterführung, Tunnel [U]
- Schloss, Burg [B]
- Zufallstreffer: Bäckerei [B], Lebensmittel [L], Mittagstisch [M], Gästezimmer [G]

über Schilda 1,5 km kürzer als über Ueb.-München

- Kötzschenbroder Str.
- Leipziger Str.
- Lommatzcher Str.
- Washingtonstr.
- Sternstr.
- Zwinger
- Oper