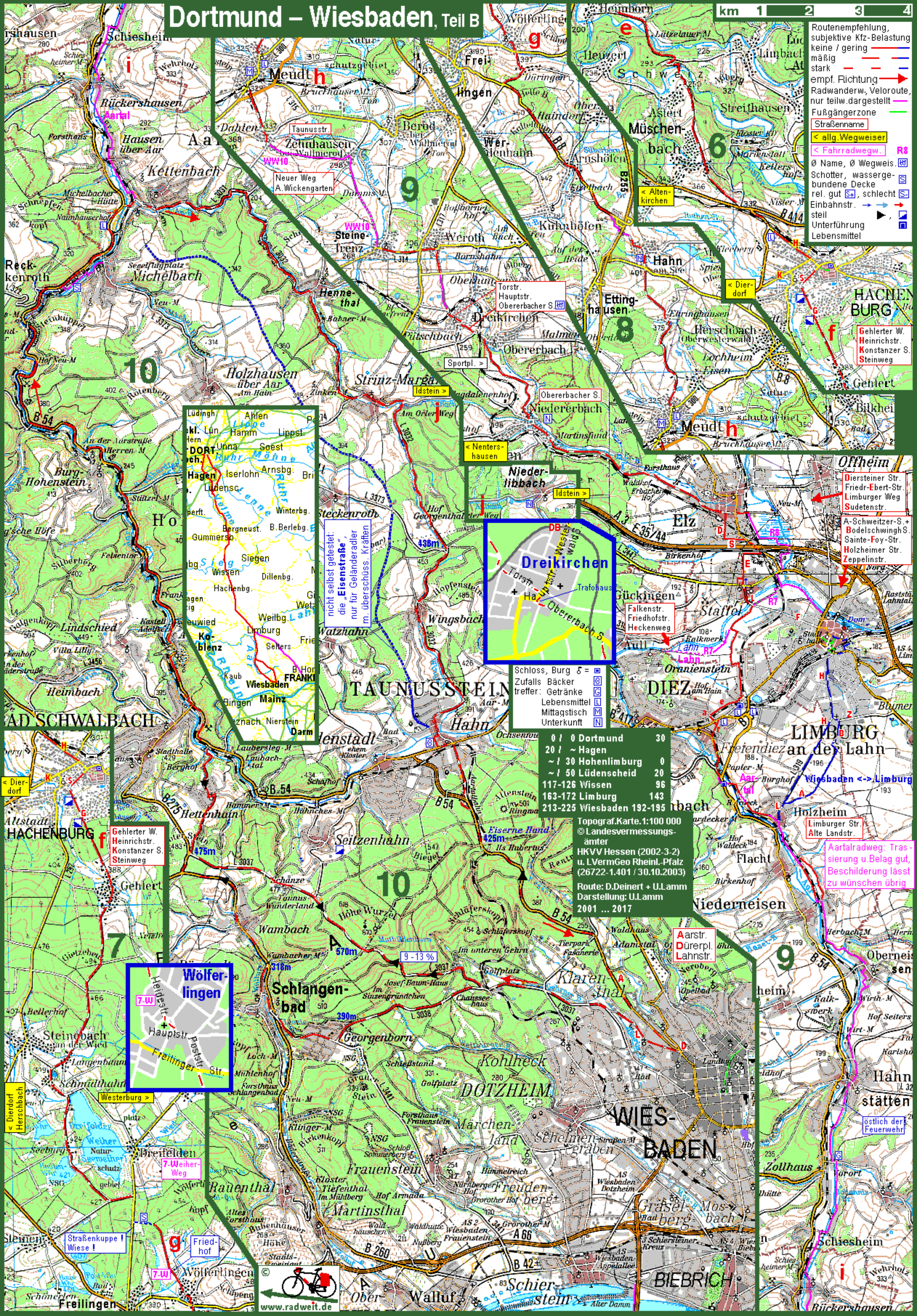


Dortmund – Wiesbaden, Teil B

km 1 2 3 4

- Routenempfehlung, subjektive Kfz-Belastung
- keine / gering
- mäßig
- stark
- empf. Richtung
- Radwanderw., Veloroute, nur teilw. dargestellt
- Fußgängerzone
- Straßenname
- < allg. Wegweiser
- < Fahrradwegw. R8
- Ø Name, Ø Wegweis.
- Schotter, wassergebundene Decke
- rel. gut [S], schlecht [L]
- Einbahnstr. → ←
- steil
- Unterführung
- Lebensmittel



nicht selbst getestet,
die „Eisenstraße“
nur für Geländradler
m. überschüss. Kräften

Dreikirchen
Torstr. Hauptstr. Obererbacher S.
Hahn Hauptstr. Obererbacher S.
Niedererbacher S.
Wiesbaden Hauptstr. Wiesbaden

- Schloss, Burg 5 = [S]
- Zufalls Bäcker [B]
- treffer: Getränke [G]
- Lebensmittel [L]
- Mittagstisch [M]
- Unterkunft [U]

010 Dortmund	30
201 ~ Hagen	0
~ 130 Hohenlimburg	0
~ 150 Lüdenscheid	20
117-126 Wissen	96
163-172 Limburg	143
213-225 Wiesbaden	192-195

Topograf. Karte: 1:100 000
© Landesvermessungsämter
HKVV Hessen (2002-3-2)
u. L VermGeo Rheinl.-Pfalz
(26722.1.401 / 30.10.2003)
Route: D.Deinert + U.Lamm
Darstellung: U.Lamm
2001 ... 2017

Wölfeltingen
Hauptstr. Wiesbaden
Freilinger Str.
Wiesbaden Hauptstr. Wiesbaden

Aartalradweg: Trasierung u Belag gut,
Beschilderung lässt zu wünschen übrig



www.radweit.de