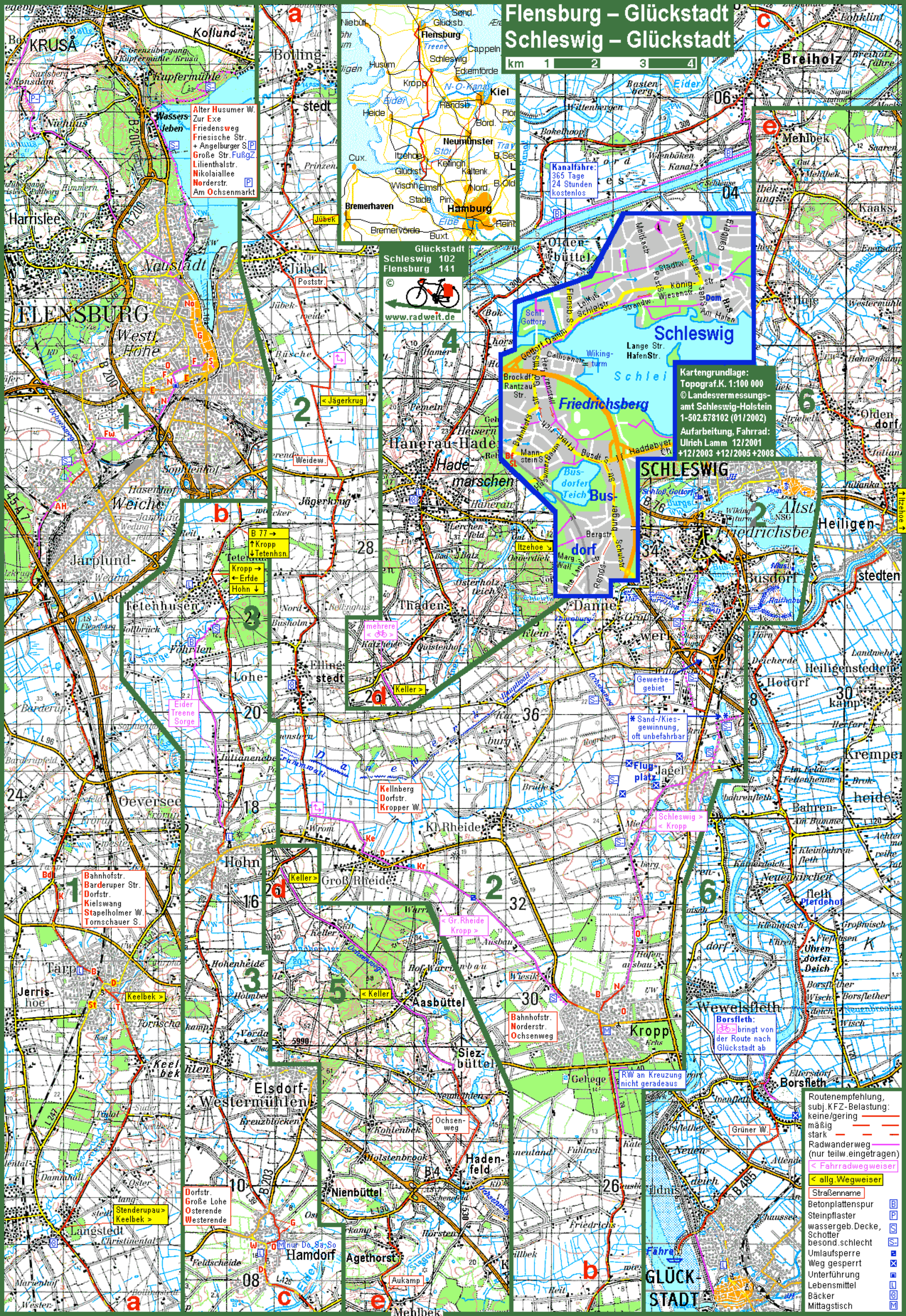


Flensburg – Glückstadt Schleswig – Glückstadt



Alter Husumer W.
Zur Exe
Friedensweg
Friesische Str.
+ Angelburger S.
Große Str. Fußg.
Lilienthalstr.
Nikolaiallee
Norderstr.
Am Ochsenmarkt

Glückstadt
Schleswig 102
Flensburg 141

www.radweit.de

Kanalfähre:
365 Tage
24 Stunden
kostenlos

Kartengrundlage:
Topograf.K. 1:100 000
© Landesvermessungs-
amt Schleswig-Holstein
1-502.678102 (01/2002)
Aufarbeitung, Fahrrad:
Ulrich Lamm 12/2001
+12/2003 +12/2005 +2008

Bahnhofstr.
Barderuper Str.
Dorfstr.
Kielswang
Stapelholmer W.
Tornschauer S.

Dorfstr.
Große Lohse
Osterende
Westerende

Kellnberg
Dorfstr.
Kropper W.

Bahnhofstr.
Norderstr.
Ochsenweg

Borsfleth:
bringt von der Route nach
Glückstadt ab

RW an Kreuzung
nicht geradeaus

- Routenempfehlung, subj. KFZ-Belastung:
- keine/gering —
- mäßig —
- stark —
- Radwanderweg (nur teilw. eingetragen) —
- Fahrradwegweiser —
- allg. Wegweiser —
- Straßennamen
- Betonplattenspur
- Steinpflaster
- wassergeb. Decke, Schotter, besond. schlecht
- Umlaufsperrung
- Weg gesperrt
- Unterführung
- Lebensmittel
- Bäcker
- Mittagstisch