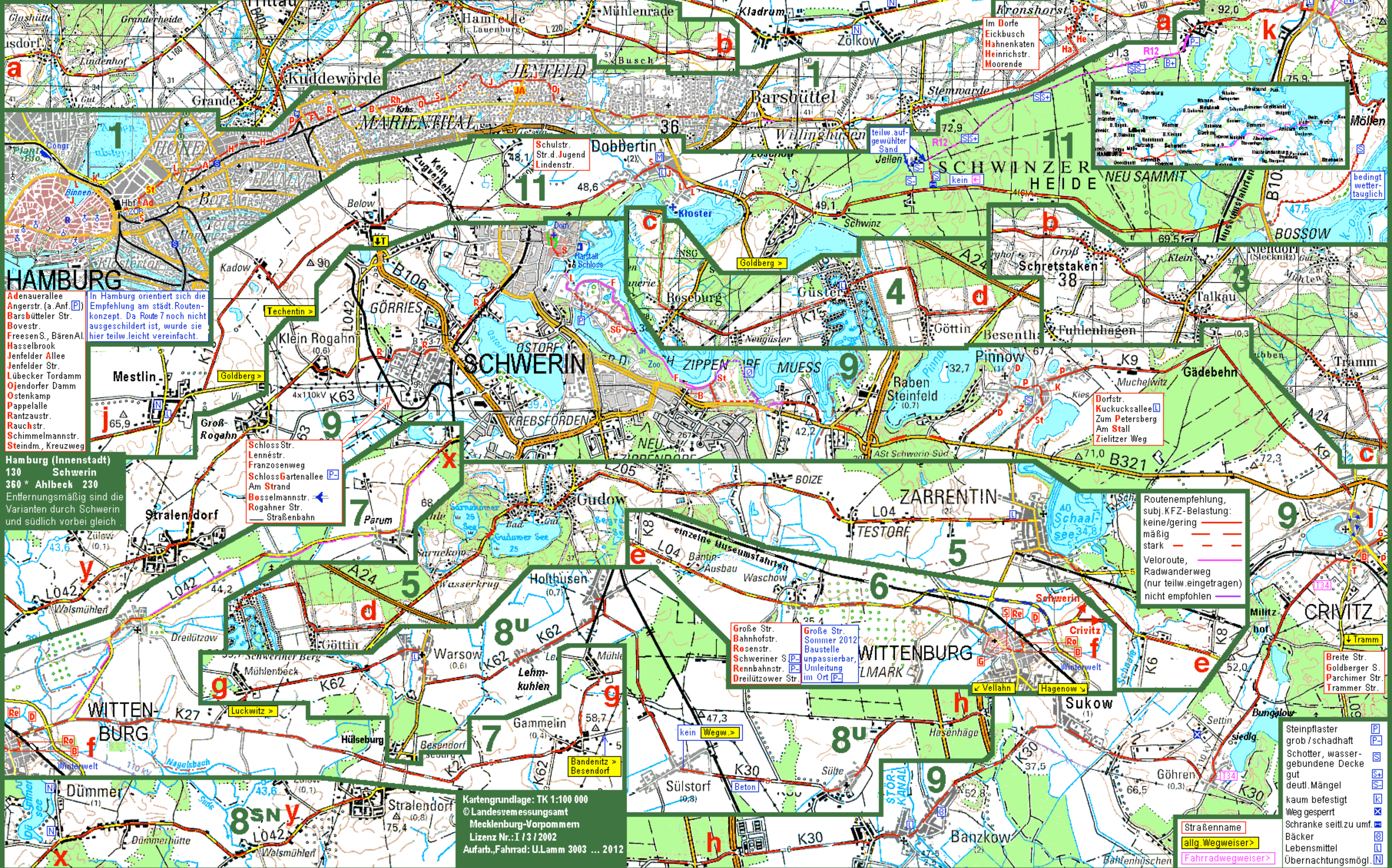


Hamburg – Schwerin – Usedom

A: Hamburg – Wittenburg – Mölln
 – (Schwerin) – Crivitz – Krakow am See

- Breite Str.
- Goldberger S.
- Parchimer Str.
- Trammer Str.



- Adenauerallee
- Angerstr. (a. Anf. P)
- Barsbütteler Str.
- Bovestr.
- Freesen S., BärenAl.
- Hasselbrook
- Jenfelder Allee
- Jenfelder Str.
- Lübecker Tordamm
- Ojendorfer Damm
- Ostenkamp
- Pappelallee
- Rantzaustr.
- Rauchstr.
- Schimmelmannstr.
- Steindm., Kreuzweg

Hamburg (Innenstadt)
 130 Schwerin
 360 * Ahlbeck 230
 Entfernungsmäßig sind die
 Varianten durch Schwerin
 und südlich vorbei gleich.

- Schloss Str.
- Lennestr.
- Franzosenweg
- Schlossgartenallee P
- Am Strand
- Bossmannstr. ←
- Rogahner Str.
- Straßenbahn

- Große Str.
- Bahnhofstr.
- Rosenstr.
- Schweriner S. P
- Rennbahnstr. P
- Dreilütower Str.

- Große Str.
- Sommer 2012
- Baustelle
- unpassierbar,
- Umleitung
- im Ort P

Routenempfehlung,
 subj. KFZ-Belastung:
 keine/gering ———
 mäßig ———
 stark - - - - -
 Veloroute,
 Radwanderweg
 (nur teilw. eingetragen)
 nicht empfohlen ———

- Steinpflaster P
- grob / schadhaft P
- Schotter, wasser-
- gebundene Decke S
- gut S+
- deutl. Mängel K
- kaum befestigt K
- Weg gesperrt X
- Schranke seitl.zu umf. X
- Bäcker B
- Lebensmittel B
- Übernachtungsmögl. N

Kartengrundlage: TK 1:100 000
 © Landesvermessungsamt
 Mecklenburg-Vorpommern
 Lizenz Nr.: I 13 / 2002
 Aufarb., Fahrrad: U.Lamm 3003 ... 2012

- Strassenname
- allg. Wegweiser >
- Fahrradwegweiser >